

Информационно-методический центр  
Красносельского района  
Санкт-Петербурга

**Всероссийская олимпиада школьников  
школьный этап  
2019-2020 учебный год**

**ЗАДАНИЕ**

по предмету **Технология. Номинация «Культура дома и декоративно-прикладное творчество»**  
класс **6**



Код участника

## ВСЕРОССИЙСКАЯ ОЛИМПИАДА ШКОЛЬНИКОВ ПО ТЕХНОЛОГИИ

Тексты заданий Всероссийской олимпиады по технологии в  
номинации «Культура дома и декоративно-прикладное творчество»  
Школьный этап 6 класс.  
Теоретические задания.

Класс: \_\_\_\_\_

Дата проведения: \_\_\_\_\_

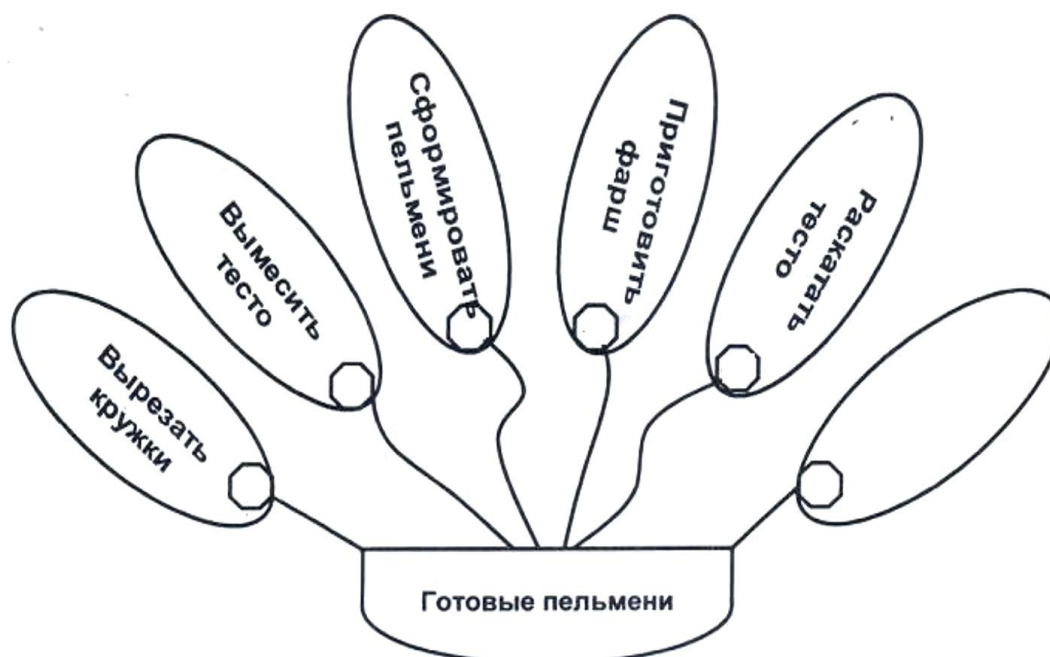
1. Впиши пропущенное слово в поговорку:

« \_\_\_\_\_ маслом не испортишь»

2. Проставь номера операций в приготовлении пельменей, впиши пропущенную операцию.

Объясни значение пропущенной операции:

Ответ: \_\_\_\_\_



3. Как вы думаете:

Какое яйцо всплывает на поверхность?

Ответ: \_\_\_\_\_

4. Составьте из букв слово, обозначающее свойство ткани, характеризующее способность одежды сохранять тепло, выделяемое телом человека

– а и е п л з т о с т ь щ о н т

Ответ: \_\_\_\_\_



Код участника

**5. Продолжи пословицу:**

«Каково волокно, таково и \_\_\_\_\_»

Отметьте знаком «+» правильные ответы

**6. Ткань состоит из:**

а) нитей, переплетенных между собой; б) натуральных и химических волокон.

**7. Соотнесите свойство ткани и её определения:**

|                      |  |
|----------------------|--|
| Гигроскопичность это | а) способность образовывать мягкие складки |
|                      | б) способность впитывать влагу             |
|                      | в) воспринимать пыль, загрязняться         |

**8. Какое растение является кустарником?**

а) лён;  
б) хлопчатник.

**9. Что такое натуральный шелк?**

а) волосяной покров животных;  
б) нити, полученные от однолетнего травянистого растения;  
в) нити, получаемые от гусеницы тутового шелкопряда.

**10. Механические свойства ткани - это:**

а) осыпаемость; б) пылеёмкость; в) усадка; г) сминаемость.

**11. Что такое набивная ткань?**

а) набили скалками;  
б) разрисовали кисточками;  
в) напечатали рисунок краской;  
г) начертили по линейке.

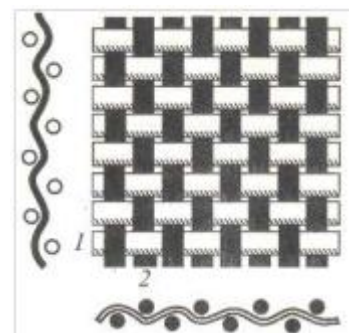
**12. Швейные машины бывают:**

а) с ручным приводом; б) с магнитным приводом; д) с гидроприводом.

**13. Какое переплетение нитей изображено на рисунке и подпishi названия нитей:**

Ответ: \_\_\_\_\_

1. \_\_\_\_\_ нить;  
2. \_\_\_\_\_ нить.



**14. Выберите правильный ответ.**

**Шов вподгибку относится к группе швов:**

а) краевые; б) соединительные; в) отделочные.




Код участника

**Творческое задание: разработать три модели передников (эскизы)**

**Моделирование изделия. Вам предложен фартук:**

1. Выполните эскиз фартука по предложенному описанию: отрезной с трапециевидным нагрудником, на бретелях, нижняя часть с закругленным низом, с двумя накладными карманами.
2. Внесите ответы в таблицу:
  - а) ткань (волокнистый состав);
  - б) вариант декоративной отделки.

| Описание:                                  | Эскиз:  |
|--|---|
|  |  |
| Волокнистый состав:                        |   |
|  |   |
| Декоративная отделка и фасонные изменения: |   |
|  |   |



Код участника

**1. Меню к завтраку.**

---

---

---

---

---

---

---

**2. Нанесите схематичное расположение блюд и приборов к завтраку.**

**3. Назовите разные способы складывания сервировочных салфеток**

---

---

---

---